



REGIONE MOLISE
DIREZIONE GENERALE PER LA SALUTE

Servizio Risorse Finanziarie, Bilancio e Ragioneria Generale
Nucleo Regionale dei Conti Pubblici Territoriali

ELABORAZIONI SU DATI CPT

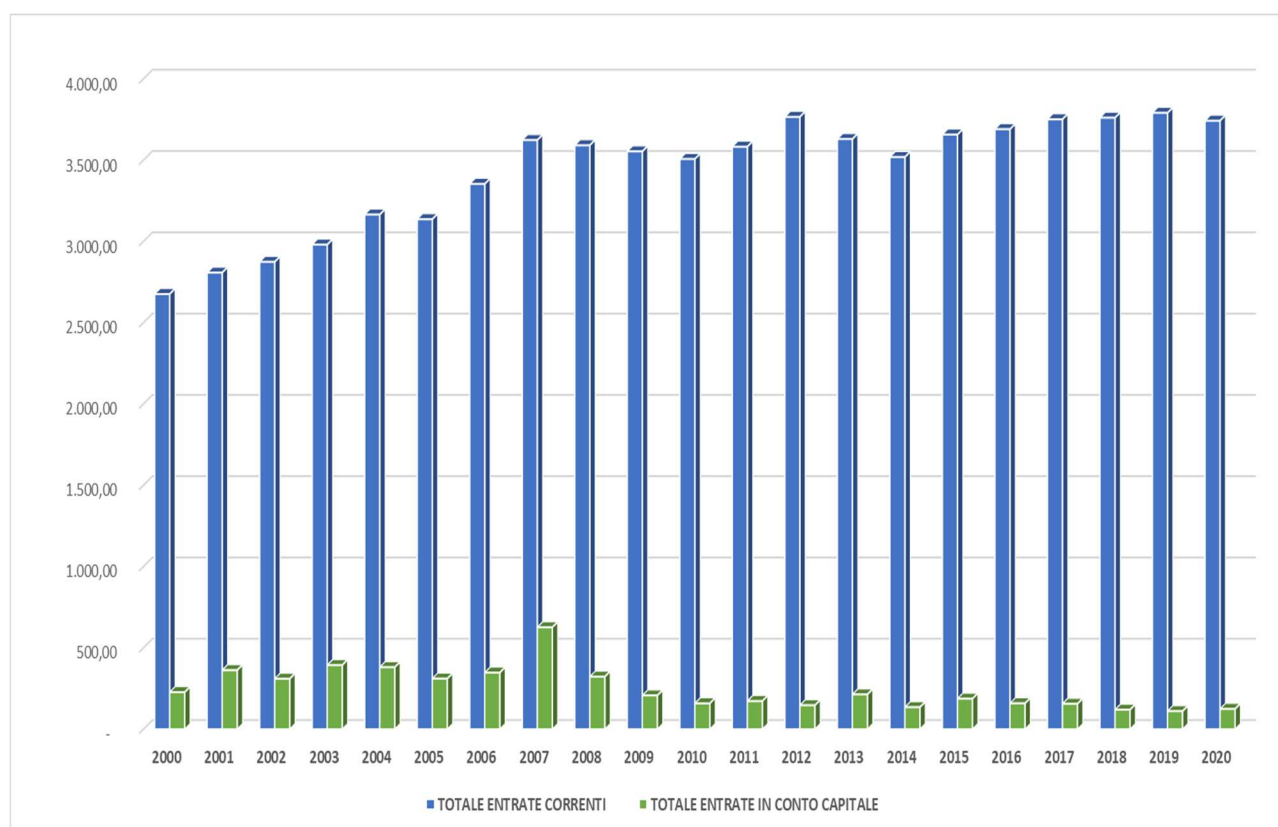
LE ENTRATE DEL SETTORE PUBBLICO ALLARGATO

ANNI 2000-2020

REGIONE MOLISE

Via Genova, 11 – 86100 Campobasso
Tel. 0874 4291 (Centralino) - Tel. 0874 314308 (Ufficio)
Pec: regionemolise@cert.regione.molise.it

Anno 2000-2020 – Regione Molise - Entrate del Settore Pubblico Allargato



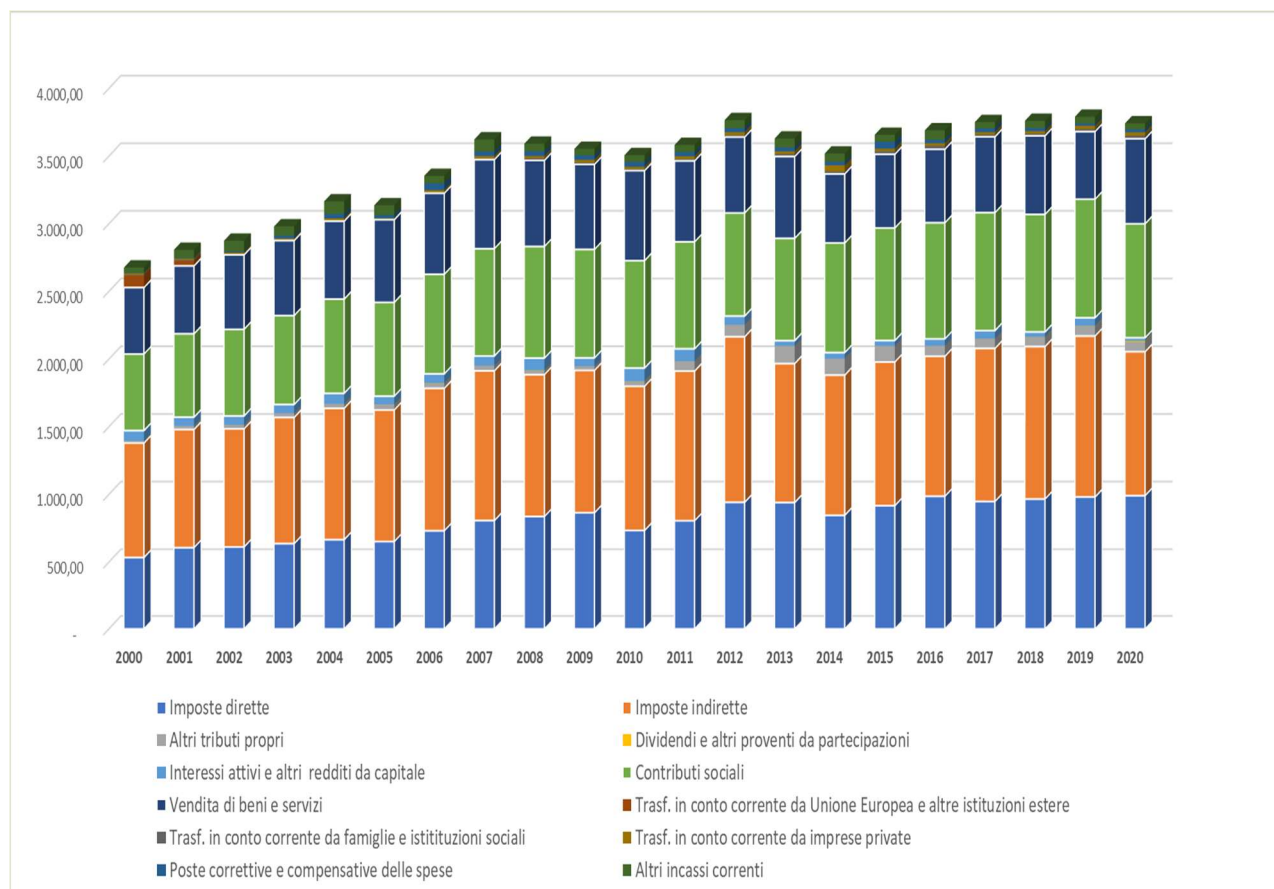
Fonte: Elaborazione del Nucleo CPT della Regione Molise su dati Conti Pubblici Territoriali

Categoria	Entrate Consolidato SPA Molise (milioni di €)	% su Totale Entrate
TOTALE ENTRATE CORRENTI	72.163,09	93,30%
TOTALE ENTRATE IN CONTO CAPITALE	5.183,33	6,70%
TOTALE ENTRATE	77.346,42	100,00%

Il Settore Pubblico Allargato del Molise presenta per il periodo 2000 -2020 un totale di entrate pari a 77.346,42 milioni di euro; le entrate correnti costituiscono la fetta principale con una percentuale del 93,30% (pari a 72.163,09 milioni di euro), le entrate in conto capitale coprono il restante 6,70 % (pari a 5.183,33 milioni di euro).

Di seguito sono illustrate le composizioni dettagliate delle due macrovoci.

Anno 2000-2020 – Regione Molise - Entrate Correnti del Settore Pubblico Allargato per categorie economiche

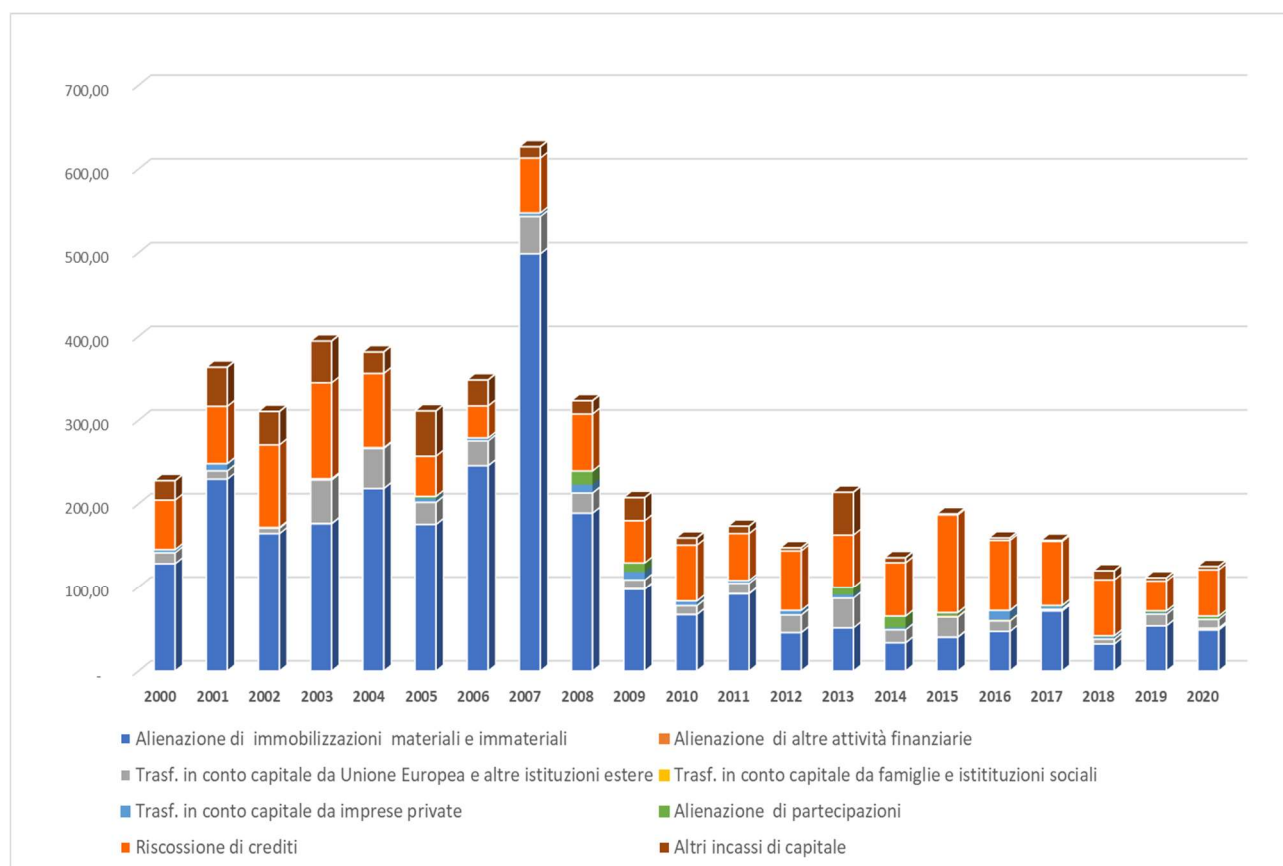


Fonte: Elaborazione del Nucleo CPT della Regione Molise su dati Conti Pubblici Territoriali

Categoria	Importo (milioni di €)	% su Totale Entrate Correnti
Imposte dirette	17.020,96	23,59%
Imposte indirette	21.790,64	30,20%
Altri tributi propri	1.222,43	1,69%
Dividendi e altri proventi da partecipazioni	21,04	0,03%
Interessi attivi e altri redditi da capitale	1.325,24	1,84%
Contributi sociali	16.083,58	22,29%
Vendita di beni e servizi	12.099,57	16,77%
Trasm. in conto corrente da Unione Europea e altre istituzioni estere	155,53	0,22%
Trasm. in conto corrente da famiglie e istituzioni sociali	237,96	0,33%
Trasm. in conto corrente da imprese private	385,22	0,53%
Poste correttive e compensative delle spese	556,43	0,77%
Altri incassi correnti	1.264,50	1,75%
TOTALE ENTRATE CORRENTI	72.163,09	100,00%

Per le Entrate Correnti del Settore Pubblico Allargato, la voce “Tributi Propri” ammonta ad un totale di 40.034,03 milioni di euro (55,48% del totale delle entrate correnti) ed è composta dalla sommatoria di *Imposte Dirette* (23,59% del totale delle entrate correnti), *Imposte Indirette* (30,20% del totale delle entrate correnti) e *Altri Tributi Propri* (1,69% del totale delle entrate correnti). Altra voce rilevante riguarda i Contributi Sociali che incidono per il 22,29%, mentre l’incidenza della voce *Vendita di beni e servizi* è pari al 16,77% del totale delle entrate correnti. Bassa è l’incidenza dei trasferimenti in conto corrente, tutti al di sotto dell’1% del totale.

Anno 2000-2020 – Regione Molise - Entrate in Conto Capitale del Settore Pubblico Allargato per categorie economiche

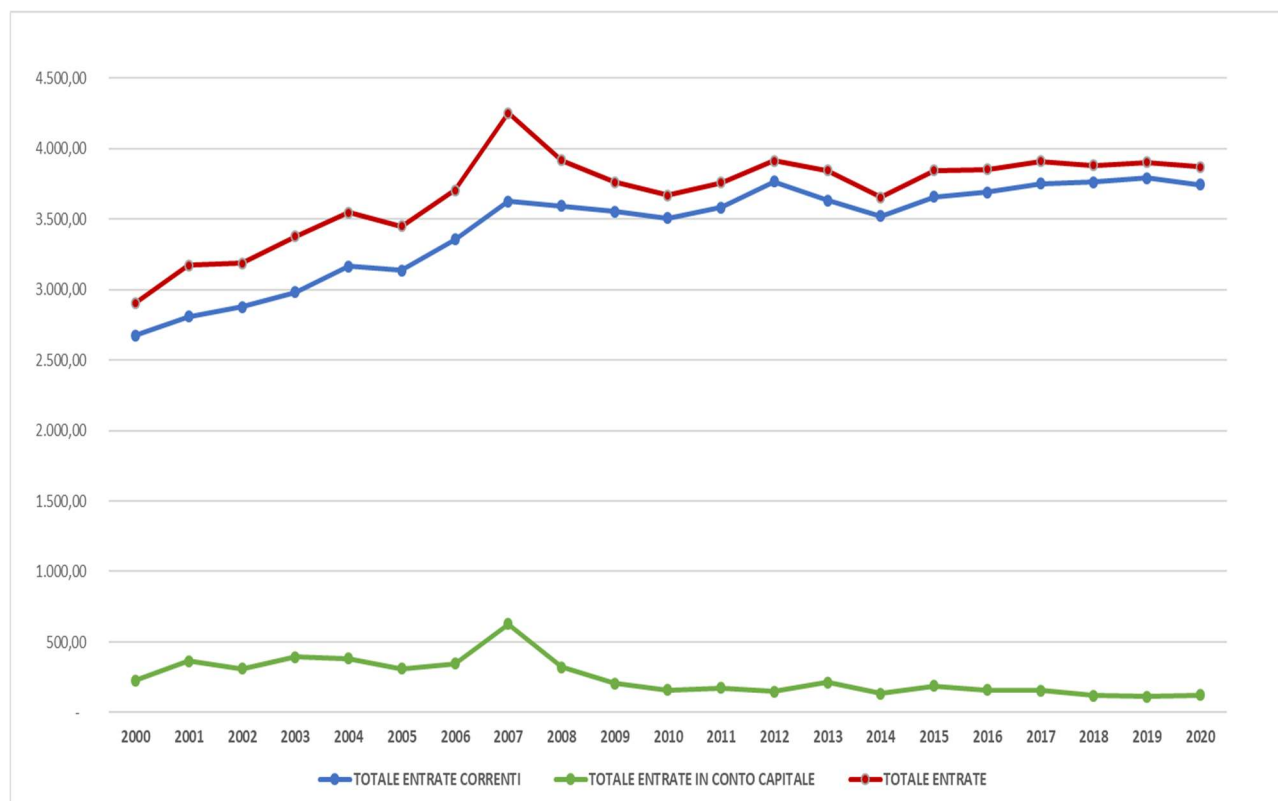


Fonte: Elaborazione del Nucleo CPT della Regione Molise su dati Conti Pubblici Territoriali

Categoria	Importo (milioni di €)	% su Totale Entrate in C/ Capitale
Alienazione di immobilizzazioni materiali e immateriali	2.704,35	52,17%
Alienazione di altre attività finanziarie	4,70	0,09%
Trasf. in conto capitale da Unione Europea e altre istituzioni estere	428,47	8,27%
Trasf. in conto capitale da famiglie e istituzioni sociali	8,03	0,15%
Trasf. in conto capitale da imprese private	81,59	1,57%
Alienazione di partecipazioni	65,69	1,27%
Riscossione di crediti	1.461,61	28,20%
Altri incassi di capitale	428,90	8,27%
TOTALE ENTRATE IN CONTO CAPITALE	5.183,33	100,00%

Le voci più consistenti relative alle Entrate in conto Capitale si riferiscono all'*Alienazione di immobilizzazioni materiali e immateriali* (52,17% sul totale) e alla *Riscossione di crediti* (28,20% circa). Meno rilevante è l'incidenza dei *Trasferimenti in conto capitale dall'Unione Europea* pari al 8,27% del totale delle entrate in conto capitale come la voce *Altri incassi di capitale*; poco significativa è l'incidenza delle altre voci.

Anno 2000-2020 – Regione Molise - Serie storica Entrate Correnti e in Conto Capitale del Settore Pubblico Allargato



Fonte: Elaborazione del Nucleo CPT della Regione Molise su dati Conti Pubblici Territoriali

ANNO	TOTALE ENTRATE	TOTALE ENTRATE CORRENTI	TOTALE ENTRATE IN CONTO CAPITALE
2000	2.904,07	2.676,36	227,71
2001	3.171,18	2.807,93	363,25
2002	3.184,87	2.874,46	310,41
2003	3.375,24	2.980,69	394,55
2004	3.547,11	3.165,62	381,49
2005	3.447,66	3.136,55	311,11
2006	3.702,09	3.354,04	348,05
2007	4.250,14	3.623,50	626,64
2008	3.914,71	3.591,49	323,22
2009	3.761,59	3.554,08	207,51
2010	3.666,14	3.506,97	159,17
2011	3.756,08	3.582,73	173,35
2012	3.913,51	3.766,07	147,45
2013	3.843,92	3.629,92	214,00
2014	3.654,56	3.519,01	135,54
2015	3.845,52	3.657,48	188,04
2016	3.849,79	3.690,54	159,25
2017	3.907,71	3.751,29	156,41
2018	3.880,66	3.760,86	119,81
2019	3.902,40	3.791,04	111,36
2020	3.867,47	3.742,47	125,00
TOTALE	77.346,42	72.163,09	5.183,33

La serie storica delle entrate evidenzia un generale andamento di crescita nel periodo di osservazione con un punto massimo nel 2007 pari a 4.250,14 milioni di euro. L'andamento del totale delle entrate è particolarmente influenzato dal trend positivo registrato dalle entrate correnti, che ne compongono la maggior parte e presentano il loro punto di massimo nel 2019 pari a 3.791,04 milioni di euro; meno marcata è l'influenza delle entrate in conto capitale, con il punto di massimo nel 2007 pari a 626,64 milioni di euro e un successivo calo negli anni seguenti.